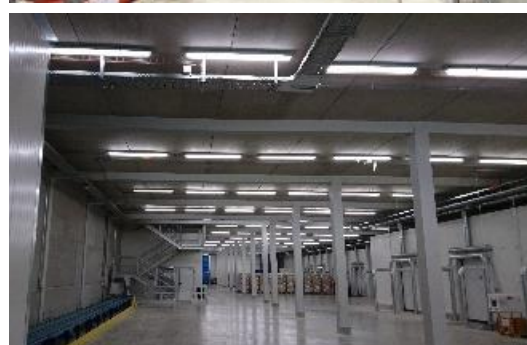


STEF Suisse SA Construction d'une plateforme frigorifique et locaux annexes Kölliken



Nature du projet :

Construction d'une plateforme logistique pour la société STEF. Le bâtiment d'une surface de 8'500m² est construit en 4 affectations, une partie administrative, un dépôt frais, un dépôt congélation et une zone technique.

Nos prestations :

Notre mandant nous a confié la planification de l'ensemble des installations électriques, de la station transformatrice 18kV/400V (2 transformateurs 1'000kVA), les ensembles d'appareillage, l'éclairage, les raccordements des productions de froid et équipement d'exploitation, les éléments de sécurité (détection incendie, intrusion, vidéo, communication, etc.) ainsi que la gestion technique du bâtiment.

Phases SIA :

4.32 à 4.53

Montant des travaux d'électricité :

CHF 3'500'000.-

Réalisation :

2019

Maître d'ouvrage :

STEF Suisse SA
Obermatten 5
5742 Kölliken

Architecte :

MONOD-PIGUET+ASSOCIES
Ingénieurs Conseils SA
Avenue de Cour 32
1000 Lausanne