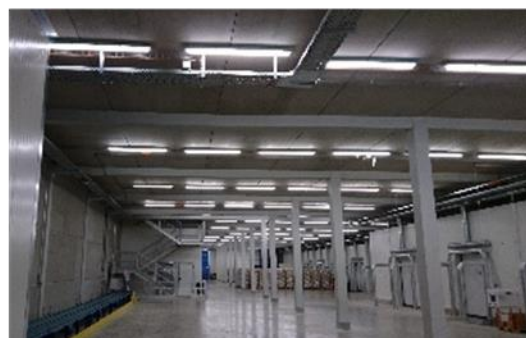


## STEF Suisse SA Bau einer Kühlplattform und Nebenräume Kölliken



### Beschreibung:

Bau einer Logistikplattform für das Unternehmen STEF. Das Gebäude mit einer Fläche von 8'500m<sup>2</sup> wird in 4 Nutzungszonen gebaut, einem Verwaltungsteil, einem Frischlager, einem Tiefkühlager und einer technischen Zone.

### Unsere Leistungen:

Unser Auftraggeber beauftragte uns mit der Planung der gesamten Elektroinstallation, der 18kV/400V-Transformatorstation (2 Transformatoren 1'000kVA), der Schaltgerätekombinationen, der Beleuchtung, der Anschlüsse für die Kälteerzeugung und Betriebsanlagen, der Sicherheitselemente (Brandmeldung, Einbruch, Video, Kommunikation usw.) und der technischen Verwaltung des Gebäudes.

### Phasen:

4.32 bis 4.53

### Betrag der Elektrobausumme:

CHF 3'500'000.-

### Realisierung:

2019

### Bauherr:

STEF Suisse SA  
Obermatten 5  
5742 Kölliken

### Architekt:

MONOD-PIGUET+ASSOCIES  
Ingénieurs Conseils SA  
Avenue de Cour 32  
1000 Lausanne