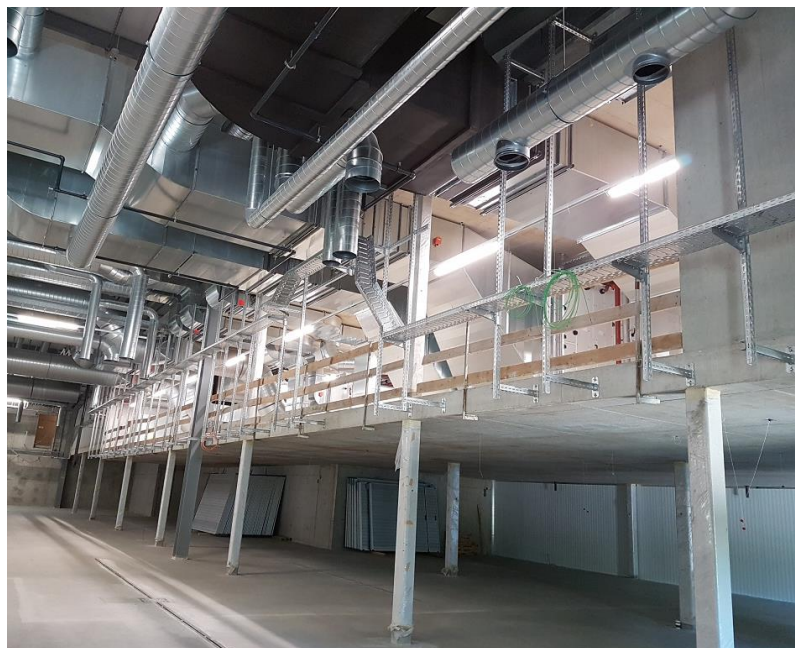


## Micarna, Construction d'un couvoir Avenches



### Nature du projet :

Construction d'un bâtiment industriel abritant un couvoir à poussin, une surface administrative et un appartement. Le bâtiment d'Avenches est équipé d'une technologie unique en Suisse pour l'éclosion des poussins. Au niveau de l'installation électriques, le bâtiment dispose d'une station transformatrice MT/BT équipée de 2 transformateurs de 1'000kVA et d'un groupe électrogène de 450kVA avec démarrage automatisé en cas de coupure de courant. Le TGBT permet, via des disjoncteurs motorisés, de délester une partie des installations en cas de fonctionnement sur le groupe électrogène. La toiture est partiellement recouverte d'une installation solaire photovoltaïque dimensionnée pour produire l'équivalent de l'énergie consommée par le bâtiment et le process.

### Nos prestations :

Planification de l'ensemble des installations électriques et informatiques afin d'alimenter le bâtiment et le process. Nous nous sommes occupés des appareils et installations à courant fort, de la lustrerie, des appareils et installations à courant faible, de l'automatisme du bâtiment ainsi que des installations provisoires.

### Phases SIA :

4.31 à 4.53

### Montant des travaux d'électricité :

CHF 2'400'000.-

### Réalisation :

2019

### Particularités du projet :

Le challenge dans cet objet se situait au niveau de la sécurité des installations afin de garantir un fonctionnement de survie dans toutes les situations.

### Maître d'ouvrage :

Micarna SA  
Route de l'Industrie 25  
1784 Courtepin

### Architecte :

Atelier d'architectes Charrière-Partenaires SA  
Route d'Agy 14  
1763 Granges-Paccot