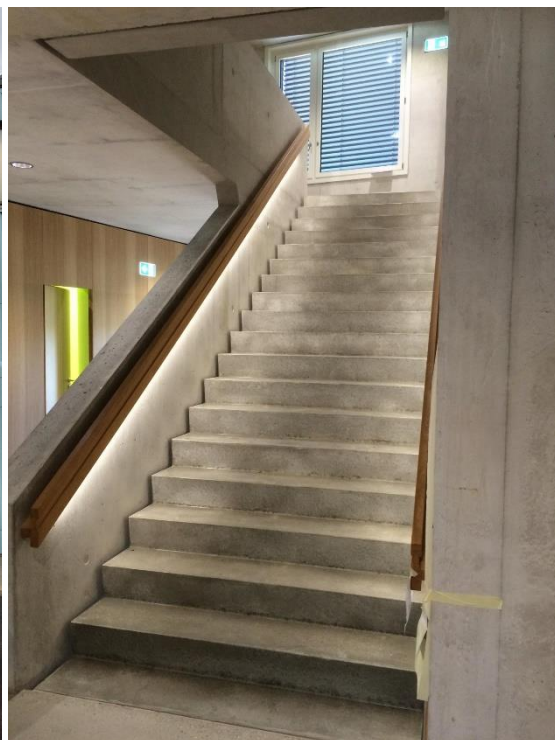


Neubau eines Schulkomplexes Cudrefin

**MINERGIE®****Beschreibung:**

Neubau eines Schulkomplexes mit 12 neuen Schulzimmern für Kindergarten und Primarschule. Diese wurden nach Minergiestandard geplant und realisiert.

Unsere Leistungen:

Starkstrominstallationen: Potentialausgleich, Erdung, Blitzschutzanlage, Notlichtanlage, Installationen für Beleuchtung und Steckdosen, Installationen für HLKS, Lieferung von Beleuchtungskörpern, automatisierte Storenanlage.

Schwachstrominstallationen: Installationen eines Netzwerkes, Vorbereitung für deine Videoüberwachung für den Innen- und Aussenbereich, universelle Gebäudeverkabelung für Computer und Telefonie, Multimediainstallationen inkl. Interaktive Whiteboards, Evakuierungs- und Rufsystem, Uhrenanlage.

Phasen:

4.31 bis 4.53

Betrag der Elektrobausumme:

CHF 505'000.-

Realisierung:

2014

Bauherr:

Commune de Cudrefin
Grand-Rue 2
1588 Cudrefin

Architekt:

Winkelmann Architekten
Bernstrasse 8
3280 Murten